

GUJARAT TECHNOLOGICAL UNIVERSITY
DIPLOMA ENGINEERING – SEMESTER – III EXAMINATION – SUMMER 2016

Subject Code: 365004**Date: 07- 05-2016****Subject Name: Estimating and Costing****Time: 10:30 AM TO 1:00 PM****Total Marks: 70****Instructions:**

1. Attempt all questions.
2. Make suitable assumptions wherever necessary.
3. Figures to the right indicate full marks.
4. Each question carry equal marks (14 marks)

Q.1	(a)	Define estimate. Explain the purpose of Estimate and enlist the data required for estimation.	07
પ્રશ્ન. ૧	અ	અંદાજની વ્યાખ્યા આપો. અંદાજ કાઢવાના હેતુઓ જણાવો તથા અંદાજ માટે જરૂરી માહિતિ જણાવો.	07
	(b)	State the qualities of good estimators	0૭
	બ	સારા અંદાજકારના લક્ષણો જણાવો.	0૭
Q.2	(a)	Define Rate analysis. state and explain the factors affecting Rate analysis.	07
પ્રશ્ન. ૨	અ	ભાવ-પૂથ્યકરણની વ્યાખ્યા આપો. ભાવ-પૂથ્યકરણ પર અસર કરતા પરિબળો લખો અને સમજાવો.	07
	(b)	i) Write the units of measurements of the following items: (1)IPS flooring (2)excavation(3)form work(4) painting work(5)Window Frame.	0૭
		ii) Write the service units for the following items (1) School, (2) Cinema, (3) Hotel.	
	બ	1) નીચેની આઇટમોના માપણીના એકમો જણાવો. (1)આઇ.પી.એસ ફ્લોરિંગ(2) ખોદણકામ (3)ફોર્મ વર્ક.(4)કલર કામ (5)બારીફ્રેમ 2) નીચેની વિગતોમાટે સર્વિસ યુનિટ જણાવો. (1) નિશાન (2) સિનેમા (3) હોટેલ.	0૭
OR			
	(b)	Enlist the different types of estimate. Explain any one in detail	07
	બ	અંદાજના પ્રકારો જણાવો. કોઇ પણ એક વિશે વિગતવાર સમજાવો.	
Q.3	(a)	State the types of specification and explain its importance.	07
પ્રશ્ન. ૩	અ	સ્પેસિફિકેશનના પ્રકારો જણાવી તેનું મહત્વ જણાવો.	07
	(b)	Explain the importance of Schedule of Rate.	0૭
	બ	શીઘ્રલ ઓફ રેટનું મહત્વ સમજાવો.	0૭
OR			
Q.3	(a)	Write short note (ANY TWO) (1)Administrative Approval(2)Prime cost& Provisional Sum(3)Lead &Lift	07
પ્રશ્ન. ૩	અ	ટુંકનોંધ લખો.(કોઇપણ બે)(1)એડ્મિનીસ્ટ્રેટીવ એપ્રુવલ(2)પ્રોવિઝનલસમ અને પ્રાઇમ કોષ્ટ.(3)લીડઅને લીફ્ટ.	07

	(b) What is S.O.R.? Why it is periodically revised?	09
	બ એસ.ઓ.આર શું છે? તે સમયાંતરે શા માટે સુધારાય છે?	09
Q.4	(a) Derive rate analysis for R.C.C. slab(1:2:4)	07
પ્રશ્ન. ૪	અ આર.સી.સી. સ્લેબ(1:2:4) માટે ભાવપૂથ્યકરણ કરો.	07
	(b) Derive Rate Analysis for First class brickwork in C.M. 1:6	09
	બ પ્રથમ કક્ષાની ઇંટ(1:6) માટે ભાવપૂથ્યકરણ કરો.	09
OR		
Q.4	(a) Discuss centerline and long wall- short wall method of preparing detailed estimate	07
પ્રશ્ન. ૪	અ સેન્ટરલાઇન અને લાંબી દિવાલ તથા ટુંકી દિવાલ દિવાલ પધ્ધતિથી વિગતવાર અંદાજ તૈયાર કરવાની રીત સમજાવો.	07
	(b) Write specification of following (Any two)	09
	(1) Plaster work, (2) Brick work, (3) D.P.C., (4) Cement concrete	
	બ નીચેના માટે સ્પેસિફિકેશન લખો.(કોઇ પણ બે)	09
	(1)પ્લાસ્ટર વર્ક(2)ઇંટ કામ (3) ડી.પી.સી. (4) સીમેન્ટ કોંક્રિટ.	
Q.5	(a) Work out the quantities for the following items for the structure shown in Fig-1	07
	(1) excavation for foundation	
	(2) brickwork in cement mortar(1:6) for Foundation and up to Plinth	
પ્રશ્ન. ૫	અ આકૃતિ 1 માં દર્શાવેલ સ્ટ્રક્ચર માટે નીચેની રાશી શોધો.	07
	(1)પાયાનું ખોદકામ(2) 1:6 ના સિમેન્ટકોલ માં ઇંટનું ચણતરકામ.પ્લીથ સુધીનું	
	(b) List out the methods of approximate estimate. Explain any one in detail	09
	બ અંદાજીત અંદાજની રીતો જણાવો. અને કોઇ પણ એક વિષે સમજાવો.	09
OR		
Q.5	(a) Find out quantity of steel reinforcement for fig. no. 2	07
પ્રશ્ન. ૫	અ આકૃતિ નં 2 માટે સળિયાના જથ્થાની રાશી શોધો.	07
	(b) Write down rules for deductions for plastering work.	09
	બ પ્લાસ્ટર માટે કપાતનાં નિયમો જણાવો.	09

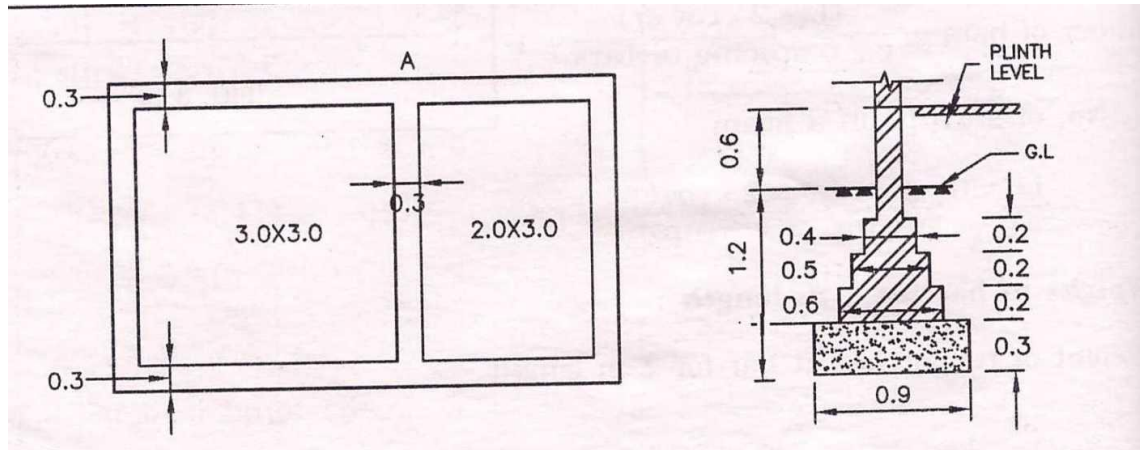


Fig-1

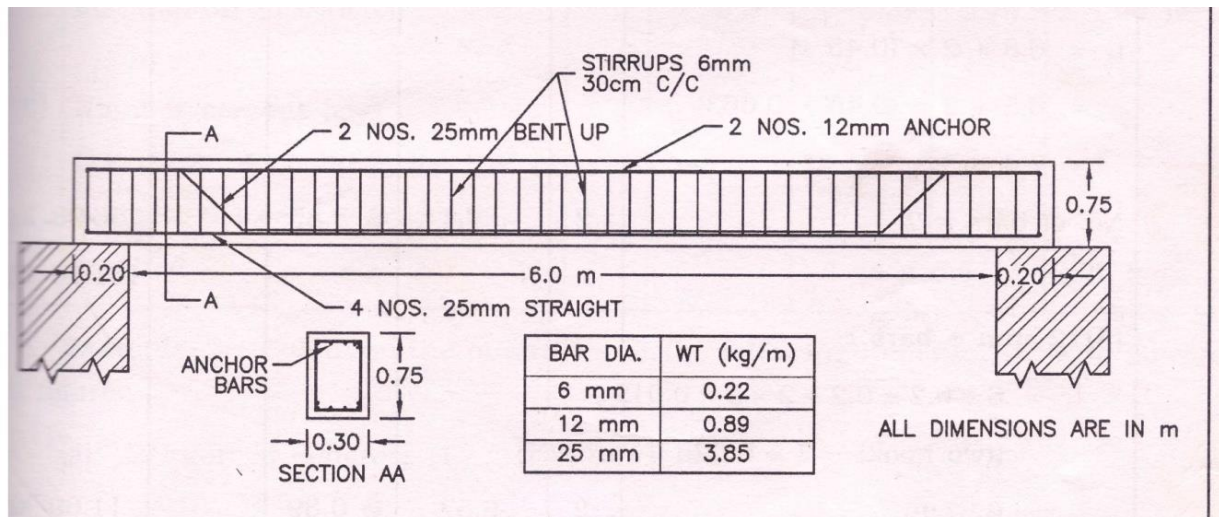


Fig-2